



2021/2022

المستوى: الاولى متوسط

الفرض الاول للفصل الاول في مادة الرياضيات

لمدة: ساعة

القسم:

الاسم:

اللقب:

الموضوع 2

التمرين الاول: 11ن

1- اكتب العددين التاليين بالأحرف:

$$2415.32 = \dots\dots\dots$$

$$05.11 = \dots\dots\dots$$

2- املا الجدول التالي:

الاجزاء من	الاجزاء من	الاجزاء من	الوحدات	العشرات	المئات	الالاف	العدد
1000	100	10					
....	....	....	....	....	....	....	145.901
....	....	....	....	....	....	....	10.3

3- املا الفراغات بالعدد المناسب:

$$12 \div 100 = \dots$$

$$120 \times \dots = 1.25$$

$$0.75 \times 100 = \dots$$

$$84.36 \div \dots = 8.436$$

5- اكمل الجدول كما هو موضح في السطر الاول:

كتابة عشرية	كسر العشري	قراءة
1.38	$\frac{138}{100}$	138 جزء من مائة
0.72	....	....
....	$\frac{6}{10}$	....
....	....	423 وحدة و 5 اعشار

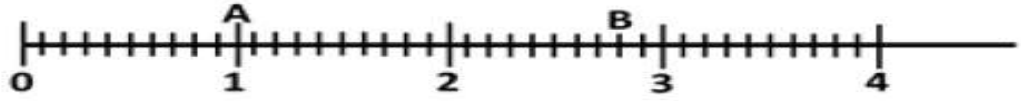
6- اعط رتبة مقدار المجاميع التالية:

$$152 + 14.6 + 19.2 = \dots\dots\dots$$

$$6543.6 - 346.87 = \dots\dots\dots$$

## التمرين الثاني: 6 ن

- اليك نصف المستقيم المدرج التالي :



1- ماهي فاصلة كل من النقطتين A و B:

- فاصلة النقطة A هي ..... ونكتب ( ... ) A

- فاصلة النقطة B هي ..... ونكتب ( ... ) B

2- علم النقط التالية :

- C فاصلتها 0.4

- D ( $\frac{33}{10}$ )

2- رتب فواصل النقط A B C D ترتيبا تنازليا :

..... > ..... > ..... > .....

3- اكمل باستعمال الرموز التالية : = , > , <

$$* \frac{4}{100} \dots\dots 0.009$$

$$* 5 + \frac{3}{100} \dots\dots 5.003$$

## التمرين الثالث: 3 ن

لاحظ الشكل المقابل ثم املا الفراغ باحد الرموز التالية :  $\perp$   $\notin$   $\parallel$

(AB) .... (EF)

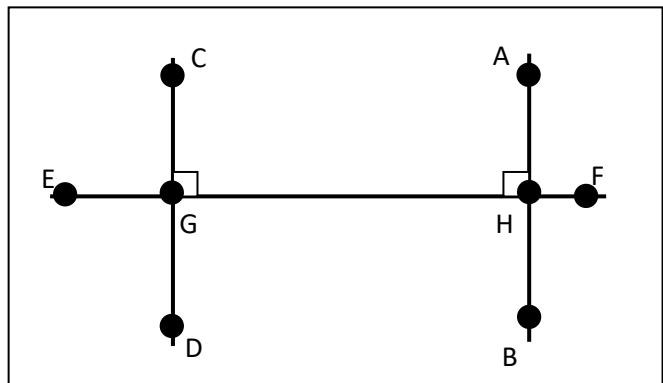
(EF) ..... ( CD)

(AB) ..... ( CD)

A .... (EF)

H .... (CD)

H ....[AB]



## التصحيح النموذجي للفرض الاول

### التمرين الاول : 11 ن

1- اكتب العددين التاليين بالأحرف : 2

الفان و اربع مئة وخمسة عشر واثنان وثلاثون جزء من المئة = 2415.32

مئة و خمسة و احد عشر جزء من المئة = 105.11

2- املأ الجدول التالي : 2.5

العدد	الالاف	المئات	العشرات	الوحدات	الاجزاء من 10	الاجزاء من 100	الاجزاء من 1000
3145.901	3	1	4	5	9	0	1
10.3			1	0	3		

0.25

3- املأ الفراغات بالعدد المناسب: 3

$$* 125 \times 0.01 = 1.25$$

$$* \frac{12}{100} = 0.12$$

$$* \frac{84.36}{0.1} = 8.436$$

$$* 0.75 \times 1000 = 750$$

1.5

5- اكمل الجدول كما هو موضح في السطر الاول:

كتابة عشرية	كسر العشري	قراءة
1.38	$\frac{138}{100}$	138 جزء من مائة
0.72	$\frac{72}{100}$	72 جزء من مائة
0.6	$\frac{6}{10}$	6 اعشار
423.5	$\frac{4235}{100}$	423 وحدة و 5 اعشار

6- اعط رتبة مقدار المجاميع التالية: 2

$$150 \quad 10 \quad 20$$

$$* 152 + 14.6 + 19.2 = 180$$

$$* 6543.6 - 346.87 = 6350$$

$$6500 \quad 350$$

## التمرين الثاني : 6 ن

- اليك نصف المستقيم المدرج التالي :



2

1- ماهي فاصلة كل من النقطتين A و B:

- فاصلة النقطة A هي 1 ونكتب A (1)

- فاصلة النقطة B هي 2.8 ونكتب B(2.8)

1

- علم النقط C . D

1

2- رتب فواصل النقط A B C D ترتيبا تنازليا :

$$3.3 > 2.8 > 1 > 0.4$$

2

3- اكمل باستعمال الرموز التالية  $=$  ,  $>$  ,  $<$  :

$$* \frac{4}{100} > 0.009$$

$$* 5 + \frac{3}{100} = 5.003$$

3 ن

التمرين الثالث :

$$(AB) \perp (EF)$$

$$A \notin (EF)$$

$$(EF) \perp (CD)$$

$$H \notin (CD)$$

$$(AB) \parallel (CD)$$

$$H \in [AB]$$